

Flash Programmer

사용설명서



CONTENTS



프로그램 실행



Flash Programmer Setup



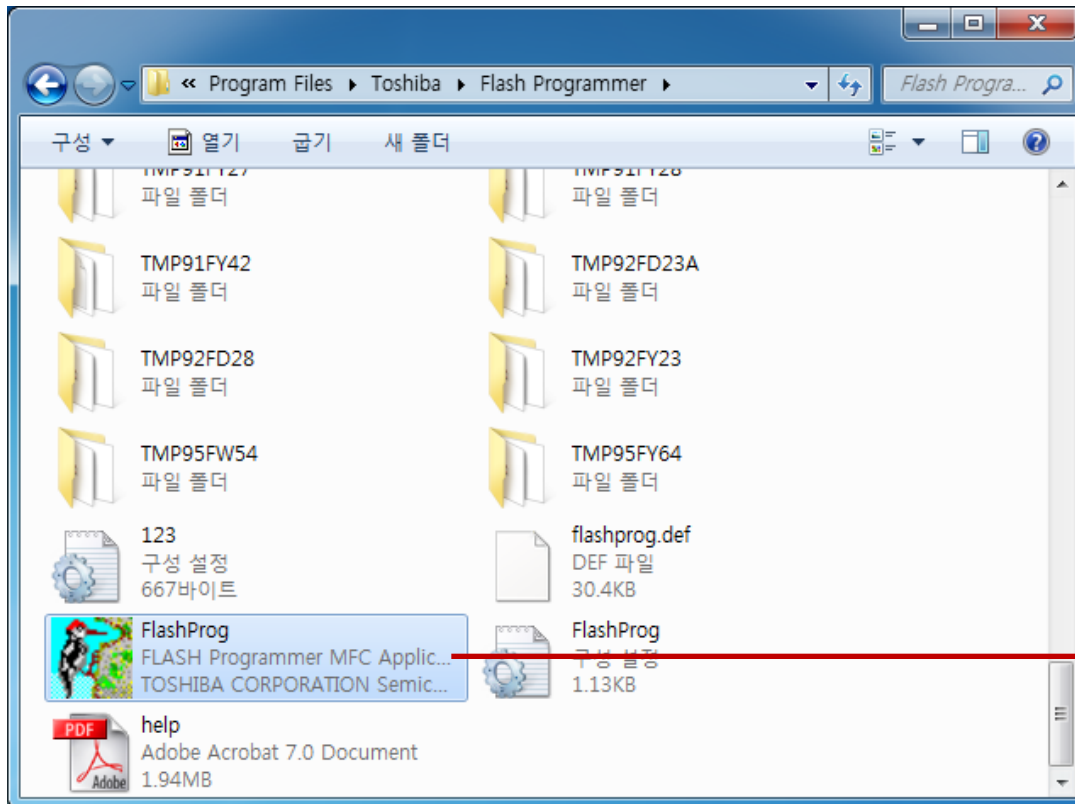
Program Run



Auto Programming

1

프로그램 실행

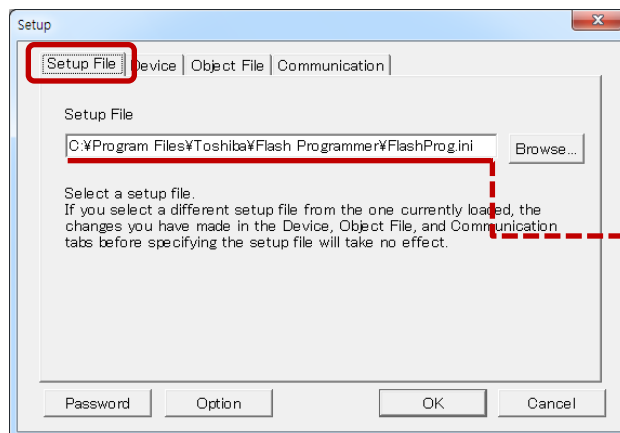


Double Click 하여
프로그램을 실행한다.

2

Flash Programmer Setup

1) Setup File

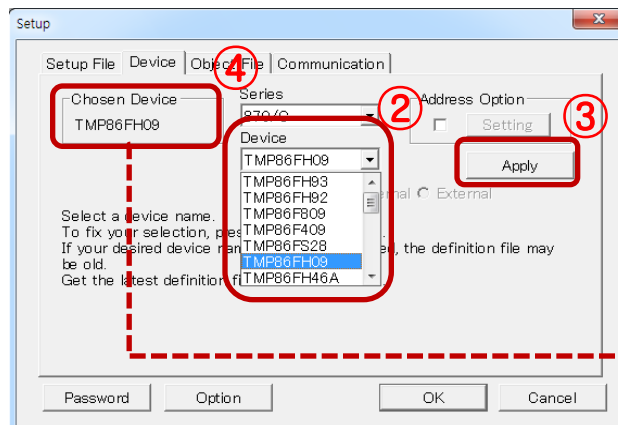
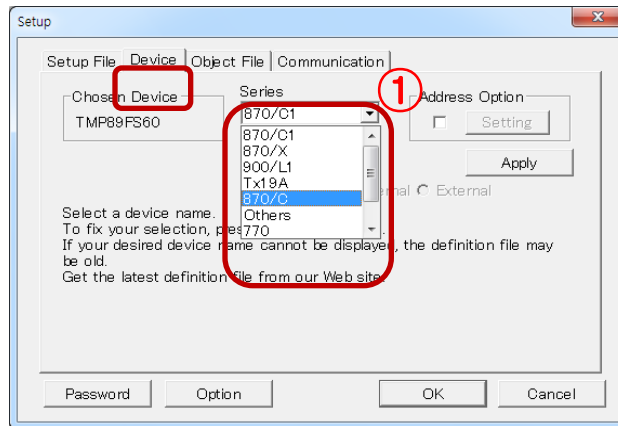


-.ini 파일을 Link 시켜준다.
-.ini 파일은 Device tab 에서
생성된다.

2

Flash Programmer Setup

2) Device

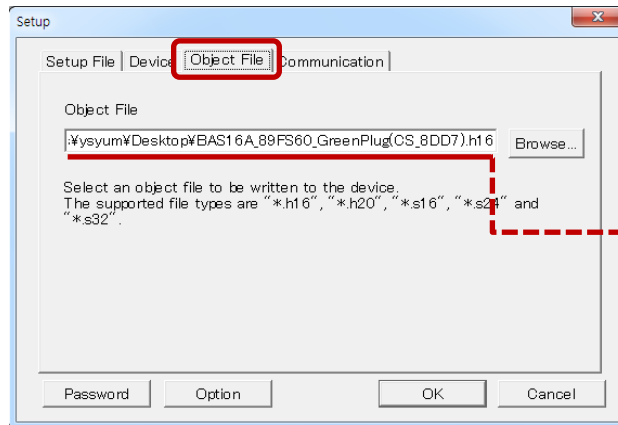


- ① Series 를 선택한다.
- ② Device 를 선택한다.
- ③ Apply 버튼을 클릭한다.
- ④ Chosen Device 창에 선택한 Device 가 나타나면서 .ini 파일이 생성된다.

2

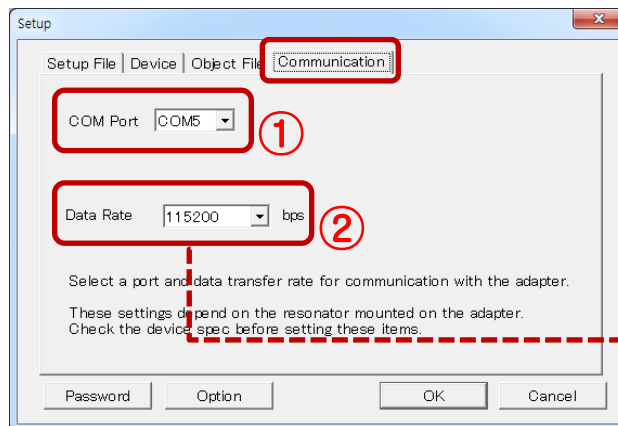
Flash Programmer Setup

3) Object File



- Object 파일(HEX 파일)이 있는 Directory로 Browsing 시켜 준다.

4) Communication

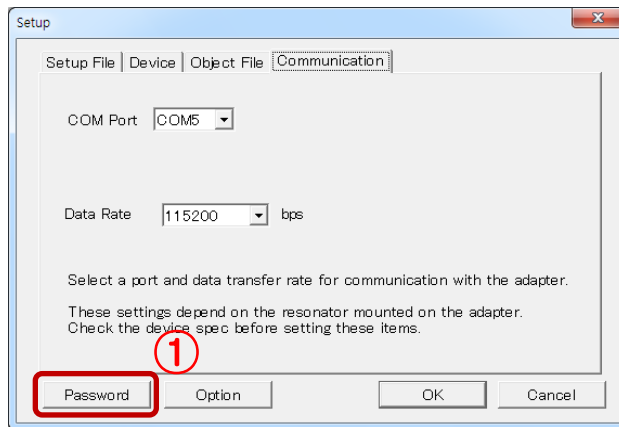


- ① COM Port
PC의 COM Port를 확인 후 선택한다.
- ② Data Rate
2400 ~ 128000 까지 Device의 Spec에 따라 선택한다.

2

Flash Programmer Setup

5) Password



- ① Password 버튼을 클릭한다.

- ② Password Input Type

Password

(8자리 이상, 2개 이상 같은 글자가 겹치지 않게 설정)

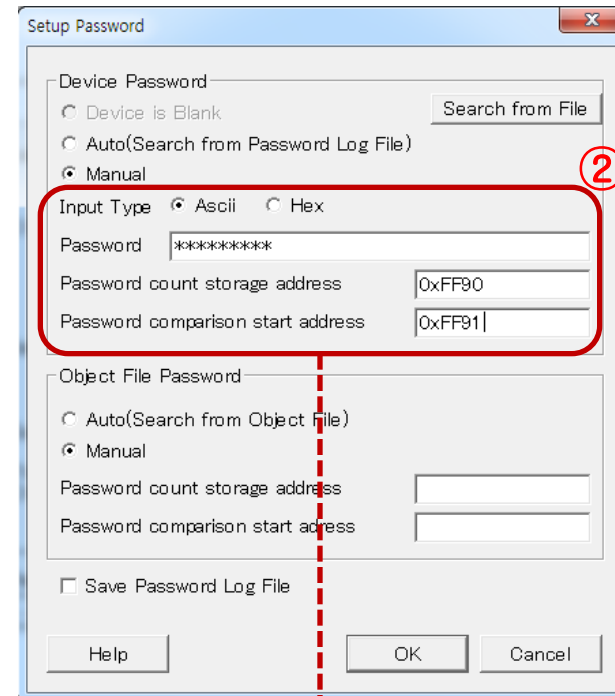
Password count storage address

(Password 의 길이를 저장하는 address)

Password comparison start address

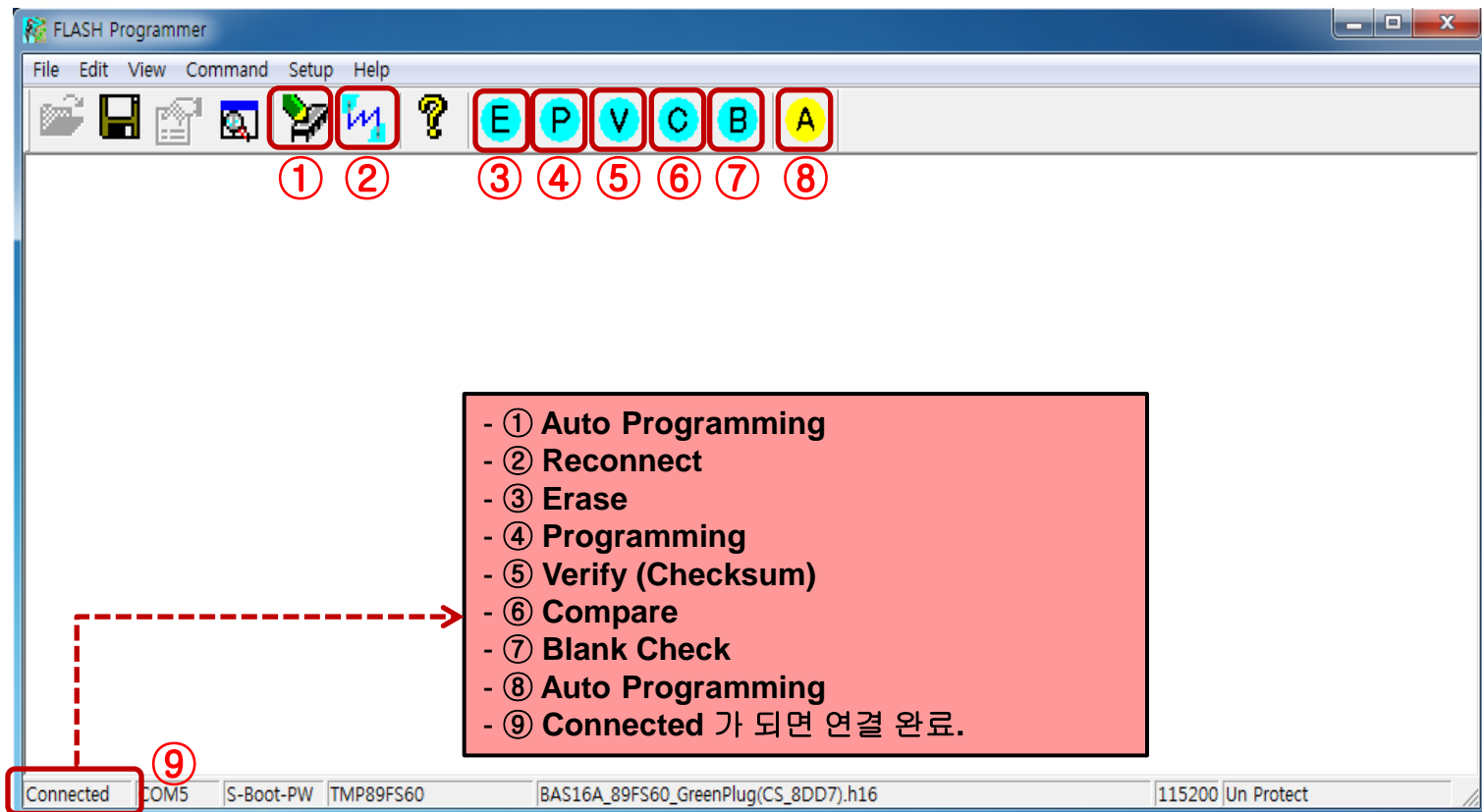
(Password 가 시작되는 address)

를 직접 입력한다.



3

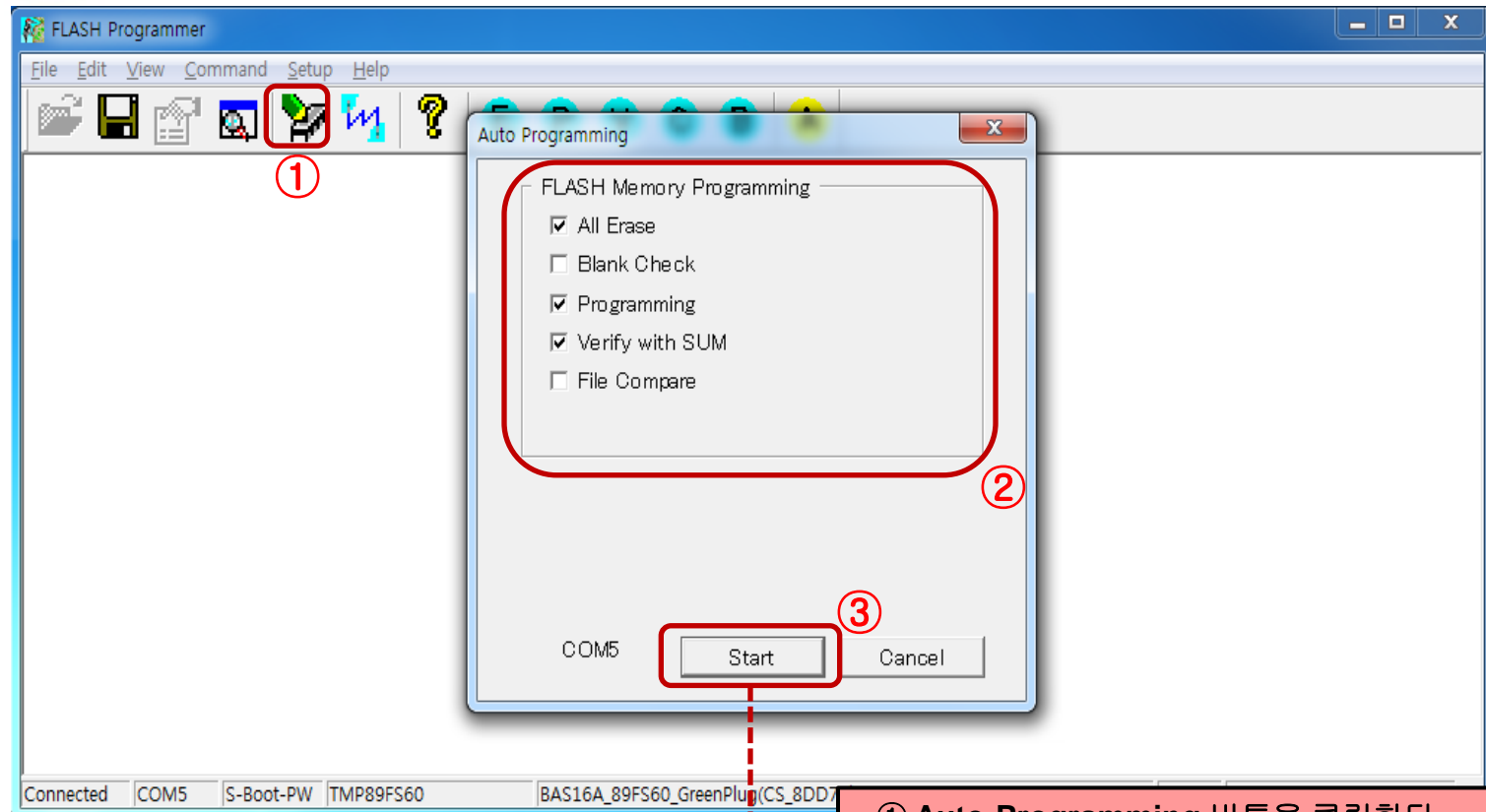
Program Run



※ On-board Writing Board 의 Reset SW 를 누른다.

4

Auto Programming

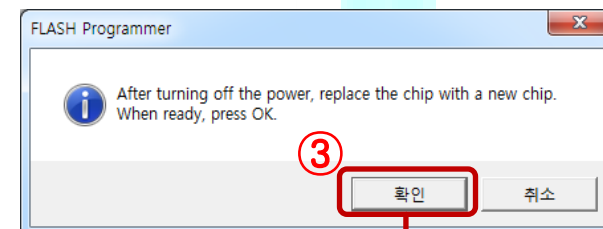
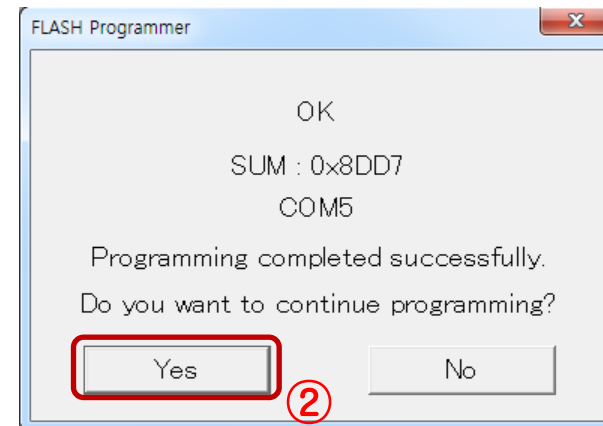
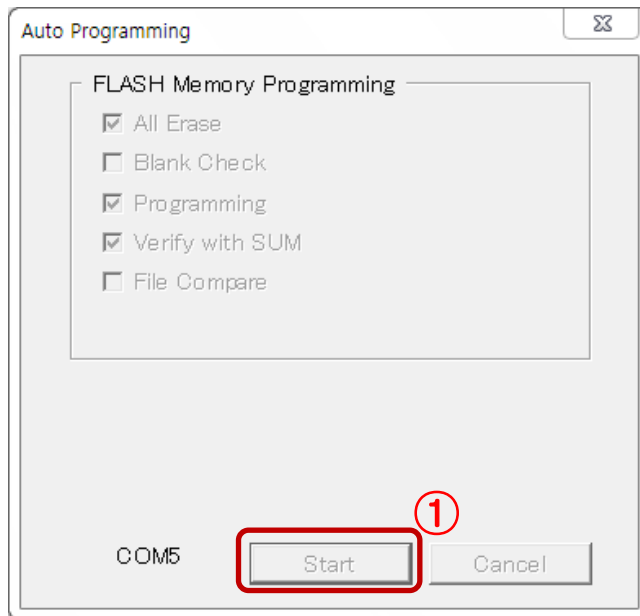


- ① Auto Programming 버튼을 클릭한다.
- ② 필요한 항목을 선택한다.
- ③ Start 버튼을 클릭한다.

4

Auto Programming

※연속 Writing



- ① **Auto Programming** 에서 **Start** 버튼을 클릭하여 **Writing** 한다.
- ② **Writing** 완료 후 결과 창이 뜨면 **Yes** 버튼을 클릭한다.
- ③ 타겟을 바꾸고 **확인** 버튼을 클릭한다.

5

참 고 사 항

※ On-board Writing Board – Pin Configuration



J1 Connector

- ① GND
- ② RESET
- ③ TxD
- ④ RxD
- ⑤ TEST
- ⑥ VDD